

LE COMPOSTAGE



Pourquoi composter

Réduire la pollution

- Moins de déchets à transporter
- Moins d'engrais chimiques dans nos jardins

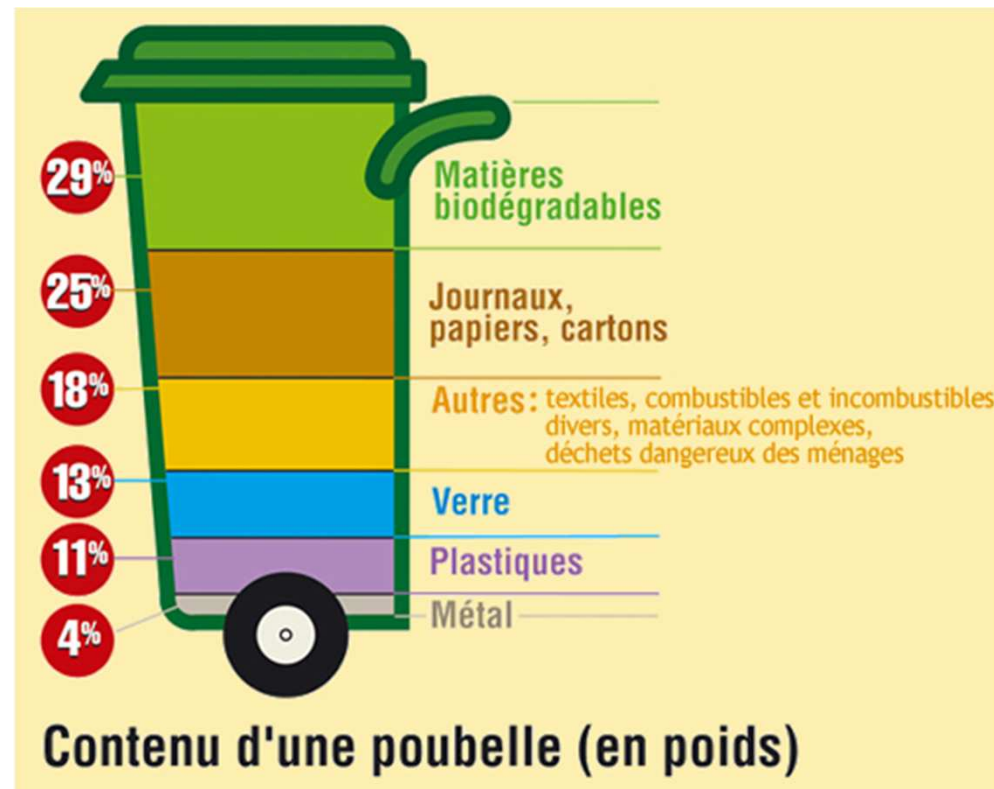
Enrichir son jardin sans frais

- Obtention d'un engrais naturel apprécié par les plantes



Contribution à la maîtrise de la facture de la redevance incitative (RI)

- Le traitement des déchets coûte de plus en plus cher
- Diminution de 30% du volume de la poubelle



Qu'est ce que le compostage domestique?

- Permet de recycler chez soi certains déchets organiques de la cuisine et du jardin pour obtenir un bon compost.
- Il s'agit d'un procédé biologique de dégradation de la matière organique par les micro-organismes du sol, par les insectes et les vers de terre.



4



5



1

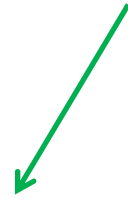
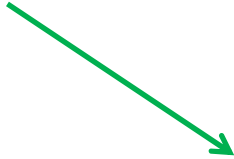
Le compostage



3



2



Comment composter?

- Le composteur
- Les gestes à adopter
- Que peut on mettre dans le composteur



Le composteur

- Utiliser le composteur car :
 - Esthétique
 - Protège contre les animaux
 - Accélère la fabrication du compost (montée en température plus rapide et plus élevée)
 - Evite les variations de températures dû au temps



- Où le placer?
 - Endroit semi-ombragé et à l'abri du vent
 - Sur un terrain plat, à même le sol (pour faciliter la montée de la faune du sol)
 - Facilement accessible, près du logement



Les bons gestes

- Diversifier les apports pour équilibrer les déchets
 - Déchets humides (déchets de cuisine)
 - Déchets secs (cartonnette de sopalin, petite branche...)
 - Air (aérer, brasser pour accélérer le processus)



- Problèmes courants

Problème	Signification	Solution
Moucheron	Compost trop humide	Rajouter des déchets secs
Mauvaises odeurs	Compost trop humide	Rajouter des déchets secs
	Aération insuffisante	Brasser fréquemment
Présence de filaments blancs, odeur de soufre	Compost trop sec	Laisser le couvercle ouvert
		Rajouter des déchets humides (un peu de pelouse + déchets de cuisine)
		Arroser le tas
Les déchets ne se décomposent pas	Compost trop tassé	Brasser en ajoutant des déchets structurant (branchage)
	Température extérieur trop basse	Attendre de meilleures températures

- Quand, comment?

A tout moment, au printemps et en été l'activité biologique y est plus intense.

A chaque apport, brasser à la fourche en surface et tous les mois, le remuer en profondeur



Que peut on mettre dans le composteur

DÉCHETS DE JARDIN	DÉCHETS DE CUISINE	DÉCHETS MÉNAGERS NON ALIMENTAIRES
 Tontes de pelouse	 Épluchures de légumes et fruits	 Fleurs fanées
 Tailles de haies	 Marc de café et filtre, sachet de thé	 copeaux de bois
 Feuilles mortes	 Restes de repas sauf viande et os (légumes, pâtes, riz, pain...)	 Cendres de bois refroidies
 Mauvaises herbes	 Coquilles d'œufs	 Essuie-tout, serviettes, en papier



Ne pas mettre dans le composteur

- Déchets verts traités, jaunis chimiquement
- Plantes malades
- Sables, cailloux
- Litière de chat
- Eviter la viande et le poisson s'il n'y a pas d'ajout de broyat dans votre compost

Quand et comment utiliser le compost?

Son utilisation diffère selon son âge :

- **jeune** (3- 4 mois) : utilisé en paillage autour des arbres et des arbustes comme protection



- **Mûr** (6 à 10 mois) : mélangé à la terre comme terreau (1/3 de compost + 2/3 de terre en moyenne)



Le compost peut être utilisé pour toutes les cultures :
Jardinières, fleurs en pots (intérieur et extérieur),
potagers, arbres fruitiers, ornement et pour protéger
et enrichir les sols.